



NORDSTAD



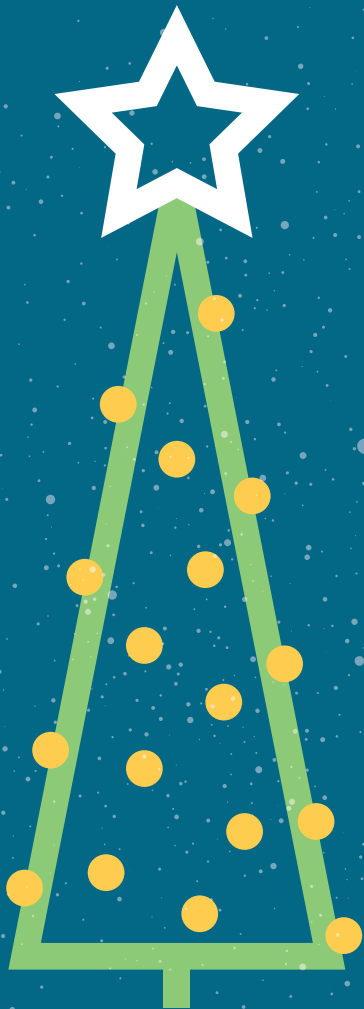
OFFICE  
SOCIAL  
NORDSTAD

# KANNERWONSCHBAM

Offrez un cadeau de Noël aux enfants défavorisés et donnez-leur le sourire ! 😊

Action réalisée par les communes de Bettendorf, Bourscheid, Colmar-Berg, Diekirch, Erpeldange-sur-Sûre, Ettelbruck, Feulen, Mertzig et Schieren.





**NORDSTAD**

# KANNERWONSCHBAM



03.11.2025 - 19.12.2025



Soutenez l'action de solidarité « Kannerwonschbam » qui a pour but d'offrir un cadeau de Noël à tous les enfants défavorisés des communes participantes.\*

## COMMENT SOUTENIR L'ACTION ?

Si vous désirez soutenir l'action de solidarité, vous pouvez le faire par **un virement** sur le compte de la recette communale avec la mention « Kannerwonschbam ».

Vous pouvez également passer à l'accueil de la commune et déposer un petit don dans la tirelire de l'action, qui sera placée à côté de l'arbre de Noël.

\*Sont bénéficiaires de cette action toutes les familles à faible revenu qui ont droit à la prime de solidarité en 2025. Les critères de sélection sont définis par l'Office Social Nordstad (OSNOS).

### RECETTE COMM. DE BETTENDORF

IBAN LU74 0019 3001 0556 1000 (BCEE)

### BOURSCHEID

/

### RECETTE COMM. DE COLMAR-BERG

IBAN LU93 0019 3501 0111 5000 (BCEE)

### RECETTE COMM. DE DIEKIRCH

IBAN LU28 0030 0081 5541 0000 (BGLLLULL)

### RECETTE COMM. D'ERPELDANGE-SUR-SÛRE

IBAN LU37 1111 0010 3767 0000 (CCPL)

### RECETTE COMM. D'ETTELBRUCK

IBAN LU29 1111 0010 4171 0000 (CCPL)

### RECETTE COMM. DE FEULEN

IBAN LU60 1111 0113 5607 0000 (CCPL)

### RECETTE COMM. DE MERTZIG

IBAN LU68 0019 3301 0603 5000 (BCEE)

### RECETTE COMM. DE SCHIEREN

IBAN LU55 1111 0051 9958 0000 (CCPL)

**MERCI**