



Plan Directeur _ M.1.1000

Erpeldange - Centre

“Modernes Leben im ländlichen Raum”

Projektsteuerung
 WW+ architecture + management sàrl
 21 rue Jean Jaurès
 L-4152 Esch-sur-Alzette

Urbanismus
 Planet+ architectes & urbanistes
 11-13, bd Grande-Duchesse Charlotte
 L-1331 Luxembourg



Urbanismus/Techn. Infrastrukturen
 TR-Engineering
 86-88, rue de l'Égalité
 L-1456 Luxembourg

Verkehrsplanung
 Schroeder & Associés
 8, rue des Girondins
 L-1626 Luxembourg



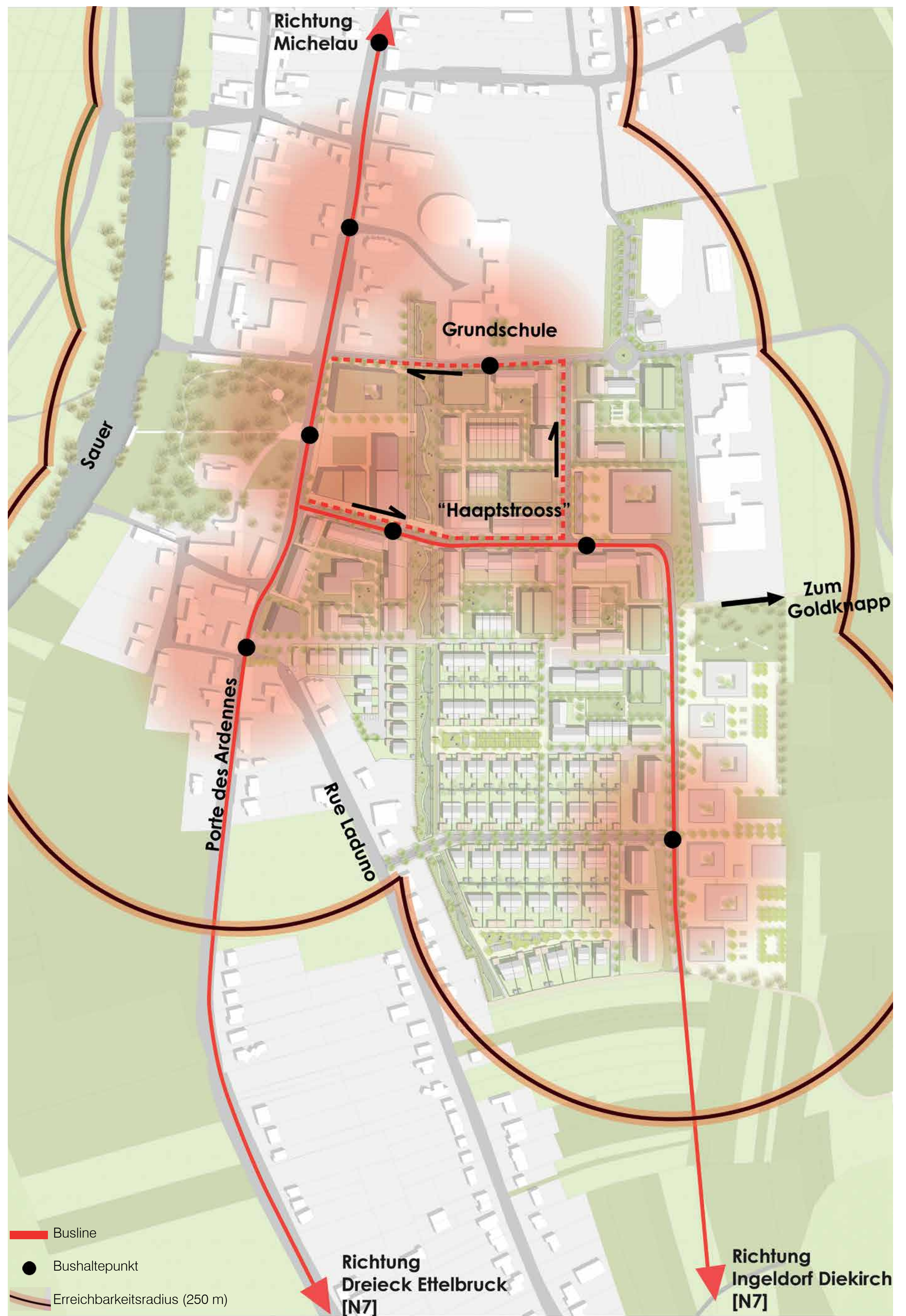
Vermessung / Bodenordnungsverfahren
 Kneip & Associés
 14, rue Robert Stumper
 L-2557 Luxembourg

Landschaftsarchitektur
 Ernst + Partner Landschaftsarchitekten Bda
 Mühlenstraße
 D-54296 Trier

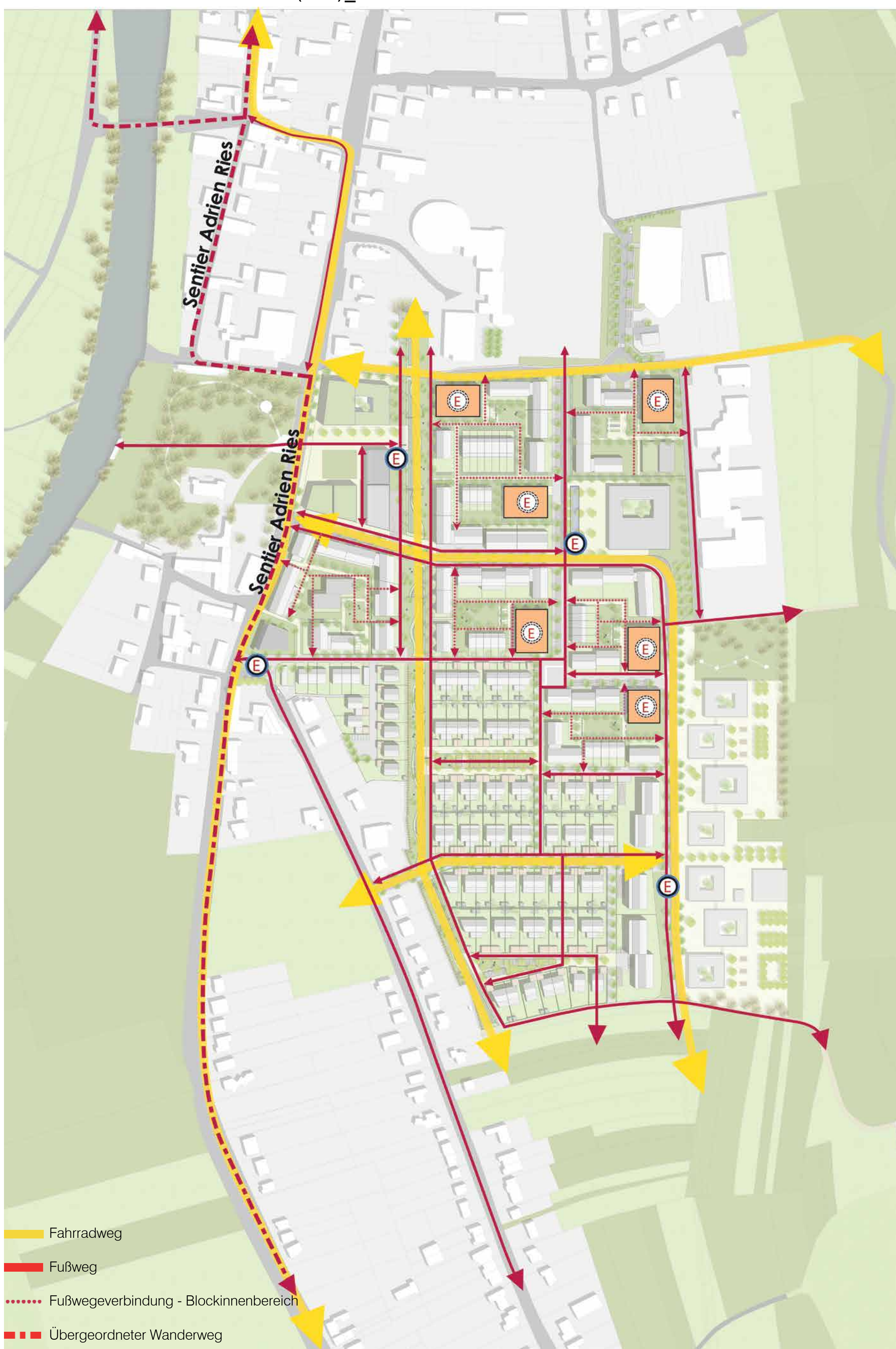




Motorisierter Individualverkehr (MIV) _ M.1.2000



Öffentlicher Personennahverkehr (ÖPNV) _ M.1.2000



Langsamverkehre (LV) _ M.1.2000



Parkraumkonzeption _ M.1.2000

Erpeldange - Centre

“Modernes Leben im ländlichen Raum”

Projektsteuerung
 WW+ architektur + management sàrl
 21 rue Jean Jaurès
 L-4152 Esch-sur-Alzette

Urbanismus
 Planet+ architectes & urbanistes
 11-13, bd Grande-Duchesse Charlotte
 L-1331 Luxembourg



Urbanismus/Techn. Infrastrukturen
 TR-Engineering
 86-88, rue de l'Égalité
 L-1456 Luxembourg

Verkehrsplanung
 Schroeder & Associés
 8, rue des Girondins
 L-1626 Luxembourg



Vermessung / Bodenordnungsverfahren
 Kneip & Associés
 14, rue Robert Stumper
 L-2557 Luxembourg

Landschaftsarchitektur
 Ernst + Partner Landschaftsarchitekten Bda
 Mühlentstraße
 D-54296 Trier





Nutzungsverteilung EG _ M.1.2000



Nutzungsverteilung EG+1+DG und EG+2 _ M.1.2000



Geschossigkeit _ M.1.2000



Phasierung _ M.1.2000

Erpeldange - Centre

“Modernes Leben im ländlichen Raum”

Projektsteuerung
 WW+ architektur + management sàrl
 21 rue Jean Jaurès
 L-4152 Esch-sur-Alzette

Urbanismus
 Planet+ architectes & urbanistes
 11-13, bd Grande-Duchesse Charlotte
 L-1331 Luxembourg



Urbanismus/Techn. Infrastrukturen
 TR-Engineering
 86-88, rue de l'Égalité
 L-1456 Luxembourg

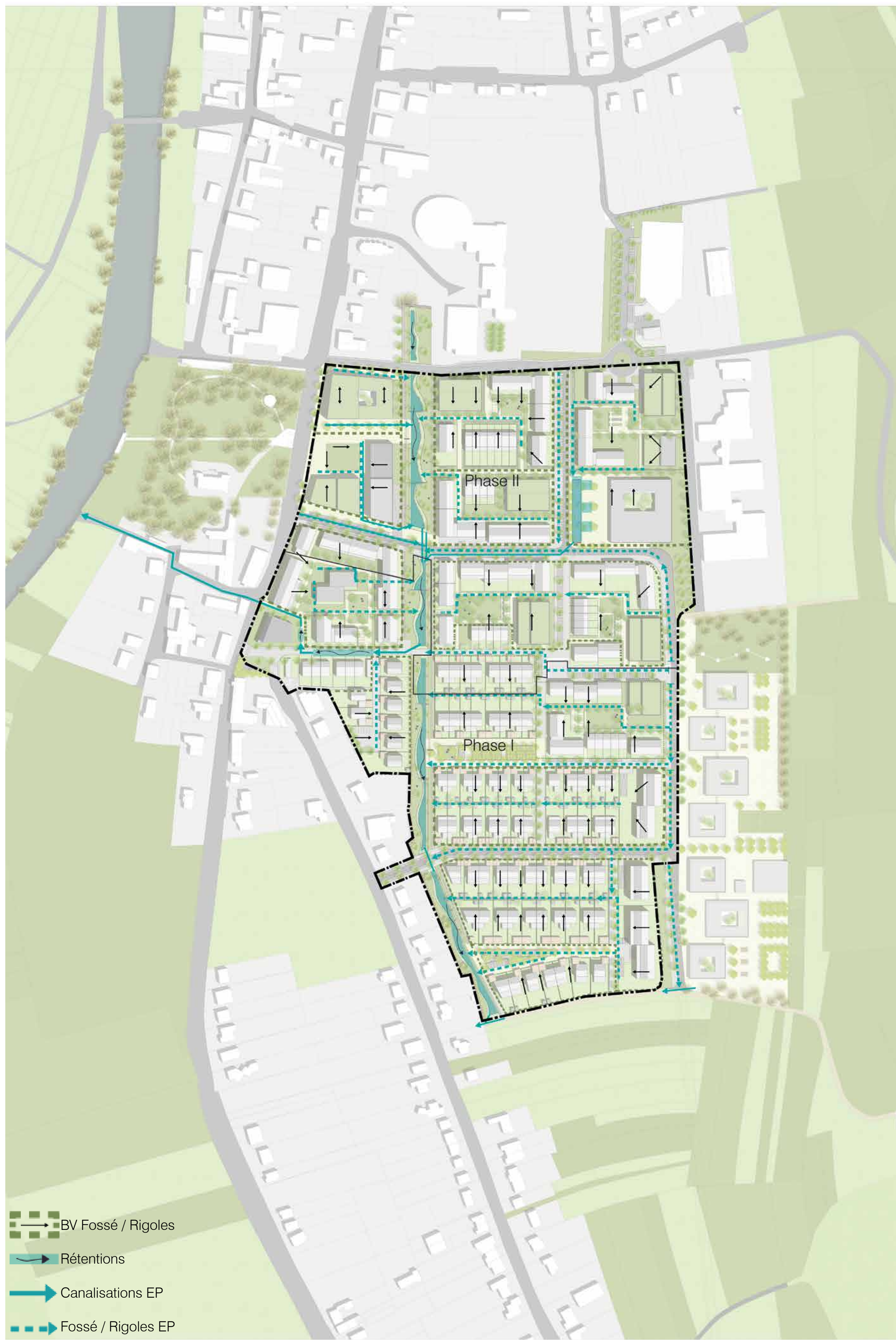


Verkehrsplanung
 Schroeder & Associés
 8, rue des Girondins
 L-1626 Luxembourg

Vermessung / Bodenordnungsverfahren
 Kneip & Associés
 14, rue Robert Stumper
 L-2557 Luxembourg



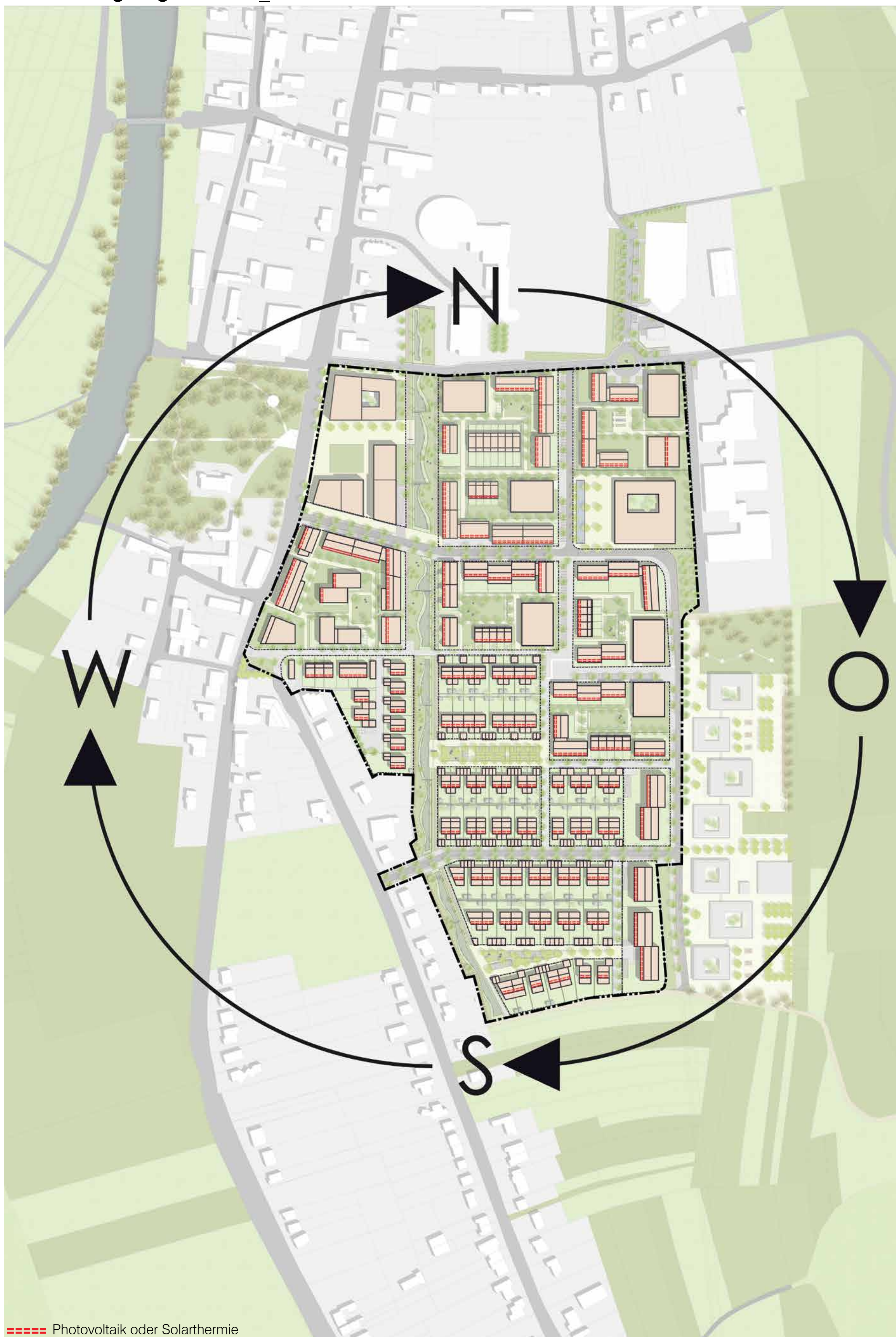
Landschaftsarchitektur
 Ernst + Partner Landschaftsarchitekten Bda
 Mühlenstraße
 D-54296 Trier



Evakuierung-Regenwasser_ M.1.2000



Evakuierung-Schmutzwasser_ M.1.2000



Sonnenenergienutzung [Gebäudeausrichtung]_ M.1.2000



Siedlungsabfallkonzeption_ M.1.2000

Erpeldange - Centre

“Modernes Leben im ländlichen Raum”

Projektsteuerung
 WW+ architektur + management sàrl
 21 rue Jean Jaurès
 L-4152 Esch-sur-Alzette

Urbanismus
 Planet+ architectes & urbanistes
 11-13, bd Grande-Duchesse Charlotte
 L-1331 Luxembourg



Urbanismus/Techn. Infrastrukturen
 TR-Engineering
 86-88, rue de l'Égalité
 L-1456 Luxembourg

Verkehrsplanung
 Schroeder & Associés
 8, rue des Girondins
 L-1626 Luxembourg



Vermessung / Bodenordnungsverfahren
 Kneip & Associés
 14, rue Robert Stumper
 L-2557 Luxembourg

Landschaftsarchitektur
 Ernst + Partner Landschaftsarchitekten Bda
 Mühlenstraße
 D-54296 Trier





Erpeldange - Centre

“Modernes Leben im ländlichen Raum”

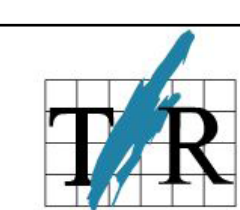
Projektsteuerung
 WW+ architektur + management sàrl
 21 rue Jean Jaurès
 L-4152 Esch-sur-Alzette

Urbanismus
 Planet+ architectes & urbanistes
 11-13, bd Grande-Duchesse Charlotte
 L-1331 Luxembourg



planet+

Urbanismus/Techn. Infrastrukturen
 TR-Engineering
 86-88, rue de l'Égalité
 L-1456 Luxembourg



Schroeder & Associés
 Ingénieurs-Conseils
 8, rue des Girondins
 L-1626 Luxembourg

Vermessung / Bodenordnungsverfahren
 Kneip & Associés
 14, rue Robert Stumper
 L-2557 Luxembourg



Landschaftsarchitektur
 Ernst + Partner Landschaftsarchitekten BdlA
 Mühlentstraße
 D-54296 Trier





Erpeldange - Centre

“Modernes Leben im ländlichen Raum”

Projektsteuerung
 WW+ architektur + management sàrl
 21 rue Jean Jaures
 L-4152 Esch-sur-Alzette

Urbanismus
 Planet+, architectes & urbanistes
 11-13, bd Grande-Duchesse Charlotte
 L-1331 Luxembourg



Urbanismus / Techn. Infrastrukturen
 TR-Engineering
 86-88, rue de l'Égalité
 L-1456 Luxembourg

Verkehrsplanung
 Schroeder & Associés
 8, rue des Girondins
 L-1626 Luxembourg



Vermessung / Bodenordnungsverfahren
 Kneip & Associés
 14, rue Robert Stumper
 L-2557 Luxembourg

Landschaftsarchitektur
 Ernst + Partner Landschaftsarchitekten BdlA
 Mühlenstraße
 D-54296 Trier

